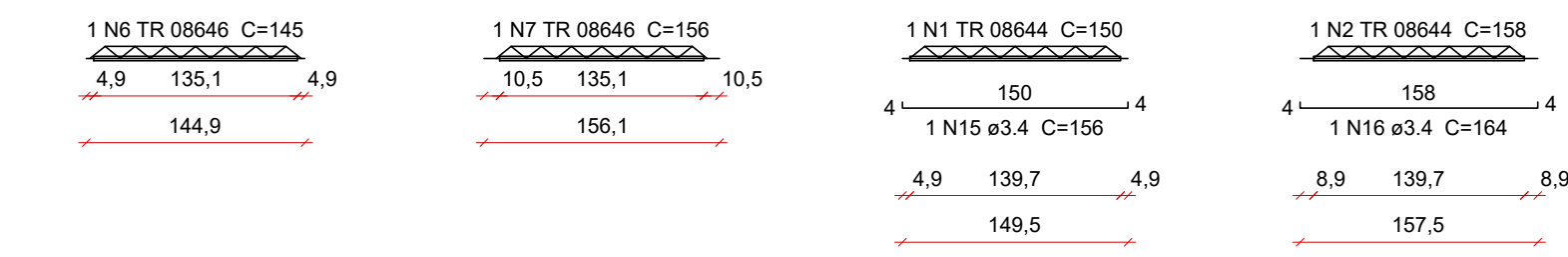
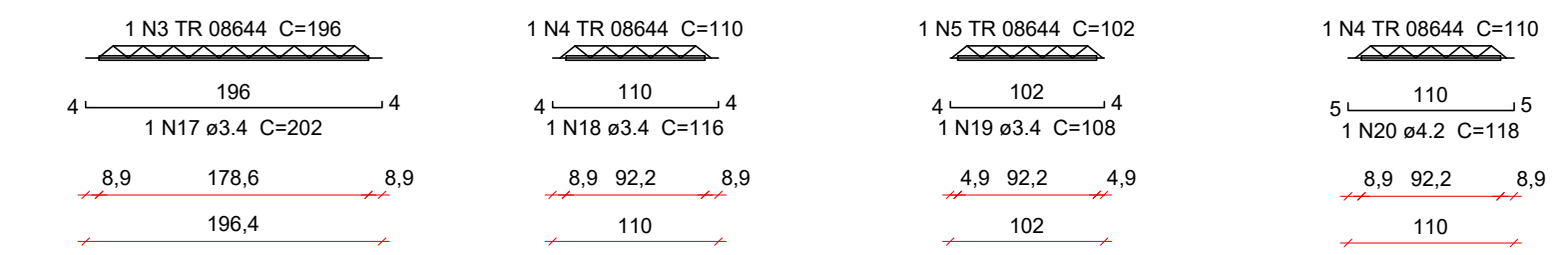


PLANTA DE VIGOTAS PRÉ-MOLDADAS
ESCALA 1:50

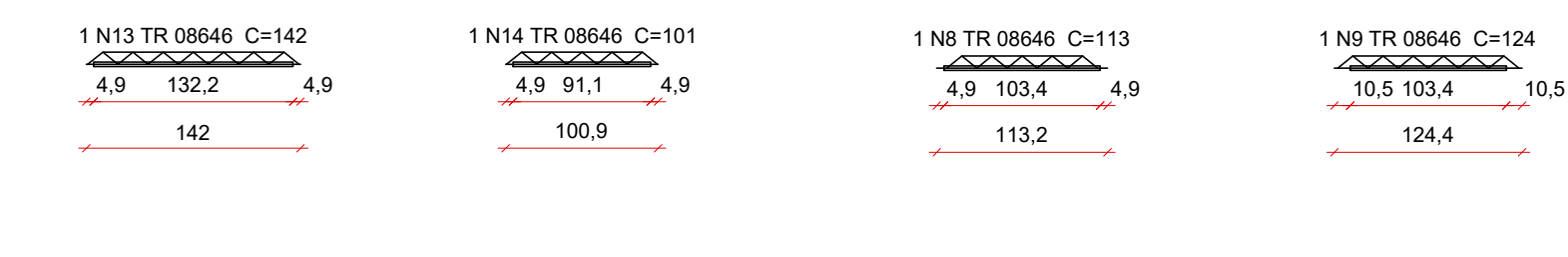
VT1a (4 unidades) (L1) ESC 1:50
VT1b (3 unidades) (L1) ESC 1:50
VT2a (4 unidades) (L2) ESC 1:50
VT2b (3 unidades) (L2) ESC 1:50



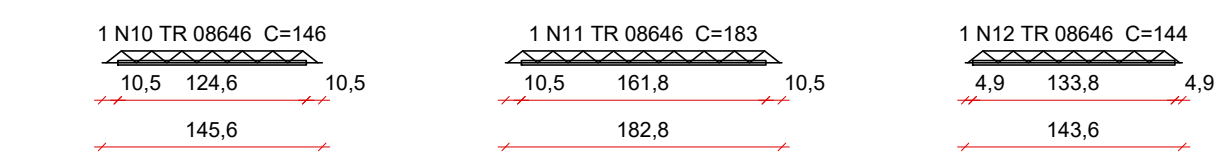
VT3a (7 unidades) (L3) ESC 1:50
VT4a (1 unidades) (L4) ESC 1:50
VT4b (3 unidades) (L4) ESC 1:50
VT4c (3 unidades) (L4) ESC 1:50



VT10a (3 unidades) (L10) ESC 1:50
VT11a (3 unidades) (L11) ESC 1:50
VT5a (3 unidades) (L5) ESC 1:50
VT6a (3 unidades) (L6) ESC 1:50



VT7a (3 unidades) (L7) ESC 1:50
VT8a (3 unidades) (L8) ESC 1:50
VT9a (3 unidades) (L9) ESC 1:50



Relação do aço

4xVT1a	3xVT1b	4xVT2a
3xVT2b	7xVT3a	VT4a
3xVT4b	3xVT4c	3xVT5a
3xVT6a	3xVT7a	3xVT8a
3xVT9a	3xVT10a	3xVT11a

AÇO	N	DIAM (mm)	QUANT	C.UNIT (cm)	C.TOTAL (cm)
CA60	1	TR 08644	4	150	600
	2	TR 08644	3	158	474
	3	TR 08644	7	196	1372
	4	TR 08644	4	110	440
	5	TR 08644	3	102	306
	6	TR 08646	4	145	580
	7	TR 08646	3	156	468
	8	TR 08646	3	113	339
	9	TR 08646	3	124	372
	10	TR 08646	3	146	438
	11	TR 08646	3	183	549
	12	TR 08646	3	144	432
	13	TR 08646	3	142	426
	14	TR 08646	3	101	303
	15	3.4	4	156	624
	16	3.4	3	164	492
	17	3.4	7	202	1414
	18	3.4	1	116	116
	19	3.4	3	108	324
	20	4.2	3	118	354

Resumo do aço

AÇO	DIAM (mm)	C.TOTAL (m)	PESO + 10 % (kg)
CA60	TR 08644	32	25.8
	TR 08646	39.1	41.3
		3.4	2.3
		4.2	0.4

PESO TOTAL (kg)	
CA60	69.9

Resumo do aço - Malha de Distribuição

AÇO	DIAM (mm)	C.TOTAL (m)	PESO + 10 % (kg)
CA60	4.2	664.5	79.5

Volume de concreto (C-30) = 1.51 m³

Relação do aço

7xVT1a	11xVT2a	2xVT3a
5xVT3b	16xVT4a	VT5a
5xVT6a	2xVT6b	2xVT6c
VT6d	7xVT7a	

AÇO	N	DIAM (mm)	QUANT	C.UNIT (cm)	C.TOTAL (cm)
CA50	1	TR 12646	7	123	861
	2	TR 12646	16	188	3008
	3	TR 12646	2	177	354
	4	TR 12646	16	111	1776
	5	TR 12646	1	49	49
	6	TR 12646	5	302	1510
	7	TR 12646	5	313	1565
	8	TR 12646	7	250	1750
	9	5.0	2	323	646
	10	6.3	1	324	324

Resumo do aço

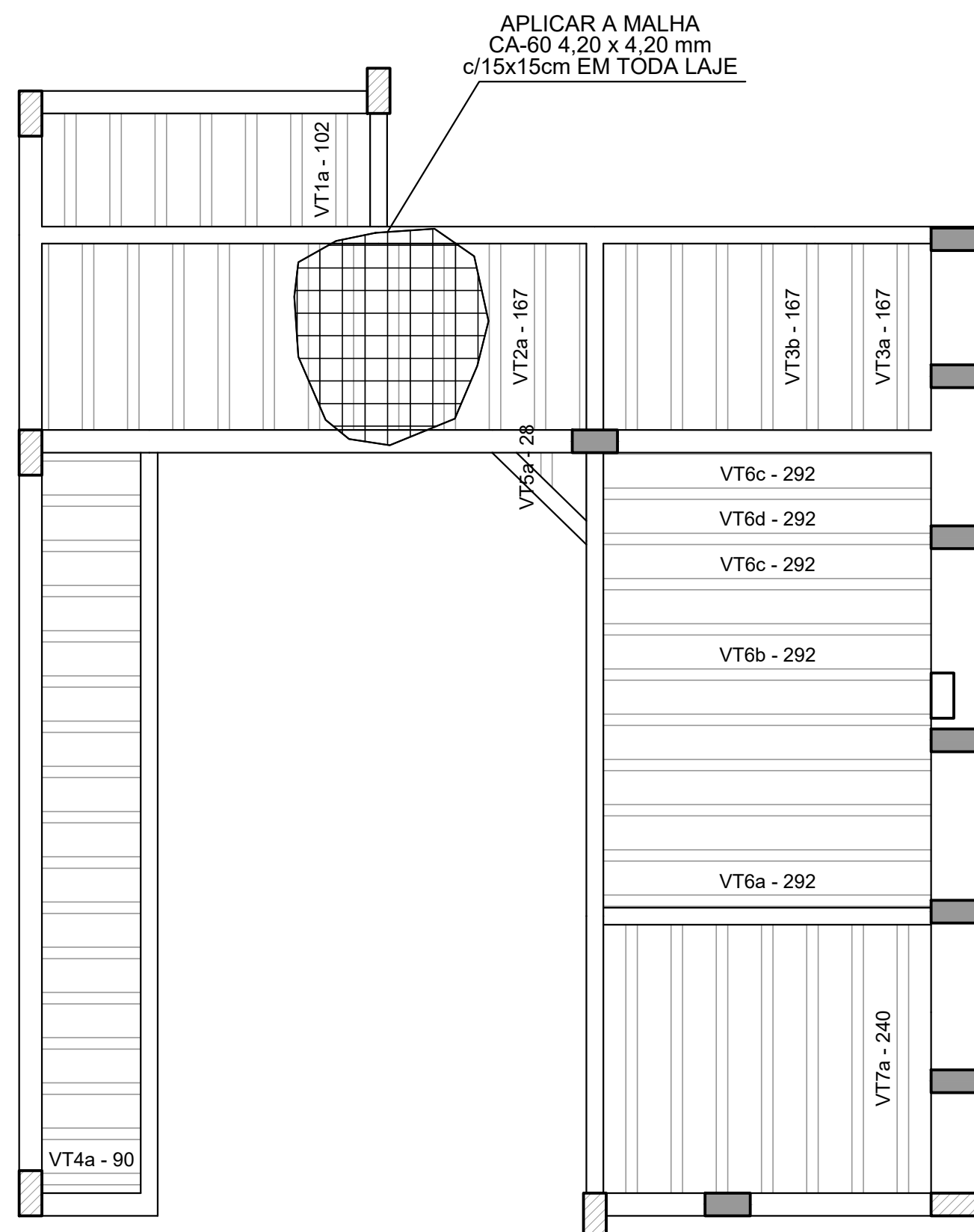
AÇO	DIAM (mm)	C.TOTAL (m)	PESO + 10 % (kg)
CA50	6.3	3.3	0.9
CA60	TR 12646	108.8	121.6
	5.0	6.5	1.1

PESO TOTAL (kg)	
CA50	0.9
CA60	122.7

Resumo do aço - Malha de Distribuição

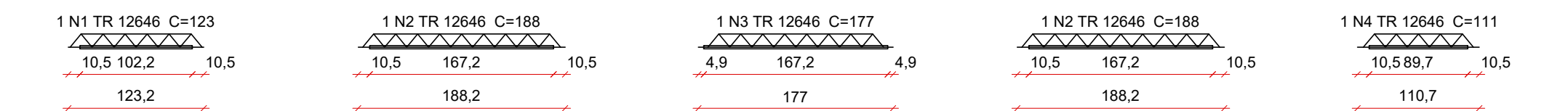
AÇO	DIAM (mm)	C.TOTAL (m)	PESO + 10 % (kg)
CA60	4.2	840.8	100.6

Volume de concreto (C-30) = 2.53 m³

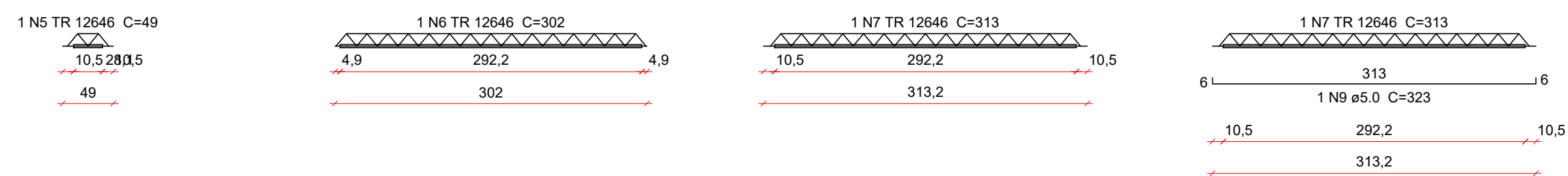


PLANTA DE VIGOTAS PRÉ-MOLDADAS
ESCALA 1:50

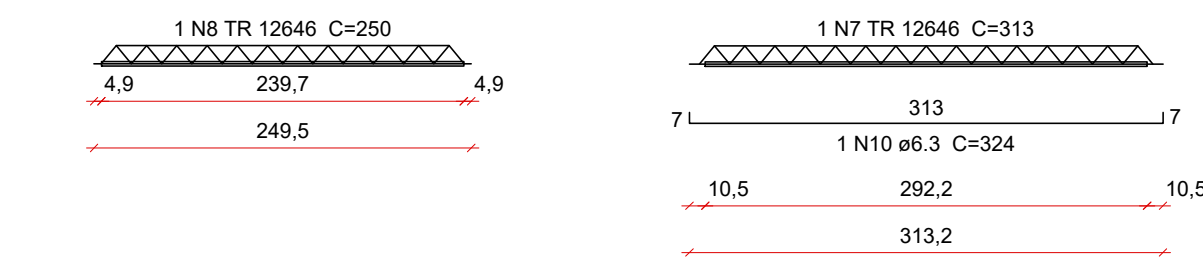
VT1a (7 unidades) (L1) ESC 1:50
VT2a (11 unidades) (L2) ESC 1:50
VT3a (2 unidades) (L3) ESC 1:50
VT3b (5 unidades) (L3) ESC 1:50
VT4a (16 unidades) (L4) ESC 1:50



VT5a (1 unidades) (L5) ESC 1:50
VT6a (5 unidades) (L6) ESC 1:50
VT6b (2 unidades) (L6) ESC 1:50
VT6c (2 unidades) (L6) ESC 1:50



VT7a (7 unidades) (L7) ESC 1:50
VT6d (1 unidades) (L6) ESC 1:50



REV. 00	24/08/22	EMISSÃO INICIAL	DAC
REVISÃO:	DATA:	DESCRIÇÃO:	RESP.:



 Rua Miguel Vianna, nº 81, Sala 12 Bairro Morro Chic CEP: 37500-080 - Itajubá / MG Tel: (35) 3623-8846 www.dacengenharia.com.br	GERÊNCIA DE PROJETOS IGOR PAIVA LOPES ENG. HÍDRICO
	COORDENAÇÃO DE PROJETOS ENG. DENIS DE SOUZA SILVA CREA: MG-127.216/D RESPONSÁVEL TÉCNICO ENG. CIVIL FLÁVIA C. BARBOSA CREA: MG-187.842/D
PROJETO PROJETO ESTRUTURAL EM CONCRETO ARMADO PROJETO ESTRUTURAL - DETALHAMENTO DA ARMAÇÃO LAJES	
DESENHO ENG. CIVIL WILLIAM BARADEL LARI	

EMPREENDIMENTO	
SISTEMA DE BOMBEAMENTO CONTRA ENCHENTES - DIQUINHA	
ENDEREÇO	DISCIPLINA
RUA MARIA DIVINA SOARES - SÃO GERALDO POUSO ALEGRE - MINAS GERAIS	ESTRUTURAL
ASSUNTO	FASE DO PROJETO
PROJETO ESTRUTURAL EM CONCRETO ARMADO PROJETO ESTRUTURAL - DETALHAMENTO DA ARMAÇÃO LAJES	EXECUTIVO
	FOLHA Nº:
	17/19

DATA INICIAL	ESCALA	REVISÃO	ARQUIVO
24/08/2022	INDICADA	R00	DAC-PMPA-BDQ-PE-EST-R00.DWG